

SABÂ ŞARKI

"Her sefer goncalar açtıkça solan gül dökülür"

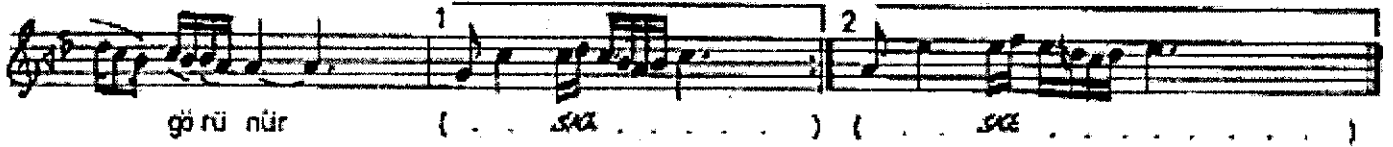
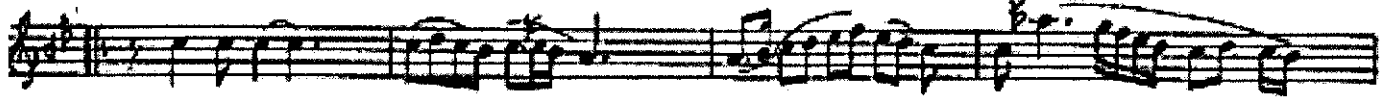
Usûlü : Aksak

Söz : H.Şinasi ÖNOL

Müzik : Danyal MANTI

Süre: 2'45"

(D=96)



Her sefer goncalar açtıkça solan gül dökülür
Eski sevdâ yarasından yeni bir aşk görünür
Yâr elinden kimi hasret kimi vuslattan ölür
Eski sevdâ yarasından yeni bir aşk görünür